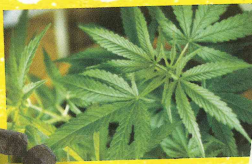


NON PERDERE LA VITA USANDO LA DROGA! DIVENTA UN VINCITORE! PUOI USCIRE DALLA SCHIAVITU' DI QUALSIASI DROGA!

CANNABIS E HASISH

La cannabis, conosciuta per lo più come **marjuana** anche se non dà dipendenza fisica può generare dipendenza psicologica. Dopo l'assunzione si possono manifestare tachicardia, rallentamento dei riflessi, ansia, paura, confusione mentale.



EROINA E METADONE

L'**eroina** è un derivato della morfina, nata all'inizio per curarne le crisi d'astinenza. È una delle droghe di cui si sente maggiormente parlare: sniffata, fumata, iniettata per endovena l'eroina provoca effetti devastanti generando in brevissimo tempo dipendenza psichica e fisica. L'eroinomane perde ogni tipo di valore etico e morale nei propri confronti e rispetto alle persone che lo circondano, siano genitori, la moglie, il marito o i figli. L'overdose porta alla morte. Il **metadone** è un oppiaceo sintetico che dà dipendenza. Utilizzato



come cura per i tossicodipendenti da eroina, ha mancato il suo scopo diventando, di fatto, un sostituto "legalmente accettato" all'eroina.

ALCOL

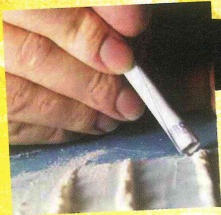
L'**alcol** è farmacologicamente una droga il cui abuso porta a una dipendenza fisica e psichica tra le più pericolose e difficili da vincere. Secondo le ricerche eseguite in molti paesi l'alcol fra le droghe è quella che provoca il più alto livello di violenza verso sé stessi e verso gli altri.



PSICOFARMACI

Come **psicofarmaci** si indicano tutti quei medicinali con effetti psicoattivi: stimolanti, antidepressivi, dimagranti, analgesici, tranquillanti, ipnotici ecc. Spesso usati in modo "fai da te" danno dipendenza fisica e soprattutto psichica.

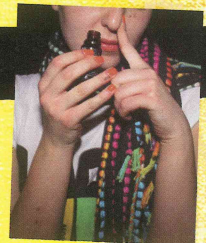
COCAINA E CRACK



La **cocaina** è un potente stimolante del sistema nervoso centrale. Viene assunta generalmente attraverso inalazione o per endovena, ma esiste anche nella forma fumabile chiamata "**crack**", che accelera e intensifica la dipendenza da questa sostanza. La dipendenza da cocaina si sviluppa entro breve tempo e produce effetti devastanti soprattutto a livello mentale: desiderio irrefrenabile per la sostanza, depressione, ansia, incubi, stanchezza, sonnolenza, sospettosità, irritabilità, disturbi di personalità, schizofrenia.

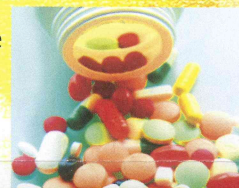
POPPER

Popper è il nome in gergo del nitrito di amile, un prodotto medicinale venduto in fiale. Viene usato come droga per i suoi effetti di stimolazione e distorsione delle percezioni con effetti immediati. Provoca perdita di coscienza, mal di testa, nausea, attacchi di cuore. Se inghiottito può uccidere.



ANFETAMINA E ECSTASY

Sia le **anfetamine** che l'**ecstasy**, accelerando il battito cardiaco, non fanno sentire né sonno né fatica. Consumate generalmente in ambienti chiusi con dispendio di energia fisica, possono far salire la temperatura corporea e provocare il colpo di calore. Possono anche provocare dipendenza ed essere causa, nel tempo, di psicosi e manie di persecuzione.



KETAMINA

La **Ketamina** è un potente anestetico e per questo, dopo l'assunzione, può accedere di ferirsi senza accorgersene. Può anche provocare perdita d'udito, problemi nella coordinazione dei movimenti e distorsioni della vista. In caso di overdose può provocare l'arresto cardiaco e danni irreversibili al sistema nervoso e al cervello.



NON FARTI PRENDERE AL LACCIO. CHIAMA



Dalla dipendenza da droghe, alcool, psicofarmaci, metadone e dai comportamenti che danno dipendenza si può uscire! Dalla situazione che attanaglia chi è nella droga si può venire fuori! Lo testimoniano tutti quei giovani che hanno concluso il programma di recupero presso il Centro Kades. **GESÙ AIUTA A USCIRE DA QUALSIASI DIPENDENZA!**

Centro Kades onlus - Comunità di recupero e riabilitazione - Assemblee di Dio in Italia
Località Basso Erro, 41 - 15010 Melazzo (AL) www.centrokades.org - mail centrokades@gmail.com

0144.41222

340.8975660

